

Die **Invisalign®** – Methode führt Zahnbewegungen mit Hilfe von fast unsichtbaren Schienen durch. Ein Scan der Kieferabformung (Modell) ermöglicht den Entwurf eines virtuellen Modells das mit dem Ist-Zustand des Patienten übereinstimmt. Mit Hilfe eines CAD-Systems werden die gewünschten Zahnbewegungen durchgeführt und ein animiertes Modell wird erstellt. Anhand dieses animierten Modells können Zahnarzt und Patient die gewünschte Zahnstellung voraussehen und beurteilen.

Mit Hilfe der Stereolitografie wird dann eine Serie von **Invisalign®** Schienen produziert. Einige Beispiele aus unserer Praxis sehen Sie unten.

Detaillierte Vorgehensweise einer Invisalign Behandlung

1. Termin

Eingehende Beratung, Erstbefunde, Röntgenbilder
Abformungen für die Erstellung der Modelle und für die Modellanalyse.

Heil- und Kostenplan

Grobe Schätzung der Behandlungskosten anhand der Erstbefunde und die Aufstellung eines Heil- und Kostenplans. Dieser kann bei einer Privaten- oder einer Zusatzversicherung eingereicht werden.
Kostenzusage der Versicherung (Private)
Unterschiedene Einverständniserklärung/HKP an die Praxis, Terminvereinbarung, Behandlungsbeginn

2. Termin

In der zweiten Sitzung werden weitere detaillierte diagnostische Unterlagen angefertigt:

1. Photos Gesicht – Extraoral
 2. Photos Intraoral - OK UK
 3. Spezielle Abformungen – die Basis für die Behandlung
 4. Bei Bedarf ein Fernröntgenbild seitlich
- Die Auswertung aller diagnostischen Unterlagen findet statt (Modellanalyse, FRS Analyse).
Abdrücke werden per UPS an Align Technologie versandt.

Therapievoranschlag: Clin Check

Ein Therapie-Vorschlag (oder Clin-Check) kommt einige Tage später zurück.
Das ist eine 3D-Computersimulation der beabsichtigten Zahnbewegung.

Bei Anforderung einer Behandlung und des Clin Checks entstehen auch bei nicht durchgeführter Behandlung Kosten in Höhe der angefallenen Aufwendungen

Weitere Termine

Clin-Check Überprüfung:

Den Therapievoranschlag (Clin-Check) von Aligntechnologie wird gemeinsam überprüft
Jeder Patient erhält eine CD mit dem Therapievoranschlag (3D-Animation), die er in Ruhe zu Hause anschauen kann.

Clin-Check/ Therapievoranschlag zufriedenstellend

Haben wir uns für einen Therapievoranschlag entschieden wird er online akzeptiert und die Aligner (Schienen) gehen in Produktion.

Empfang der Aligner

Wenige Wochen später treffen Versandboxen mit steril verpackten Alignern (Schienen) ein. In der nächsten Sitzung wird das erste Paar ausgehändigt.

Weiterer Behandlungsverlauf

Die Schienen werden jeweils 2 Wochen, 22 Stunden täglich getragen.

Abschluss der Behandlung –Retainer

Beurteilung des Behandlungsergebnisses, Vergleich mit der Computersimulation, Herstellung der Abschlussdokumentation, der Modelle und der Fotos.

Ein **Retainer** ist ein besonders harter Aligner der das Behandlungsergebnis fixiert.

Dieser wird im ersten Jahr nach der Behandlung zuerst Tag und Nacht, später nur nachts getragen.

In den weiteren Jahren nach Ihrer Behandlung sollten sie 1 bis 2 mal pro Woche den Retainer nachts tragen.

Regelmäßige Kontrolle des Ergebnisses.

Für alle Rückfragen stehen wir Ihnen persönlich zur Verfügung.



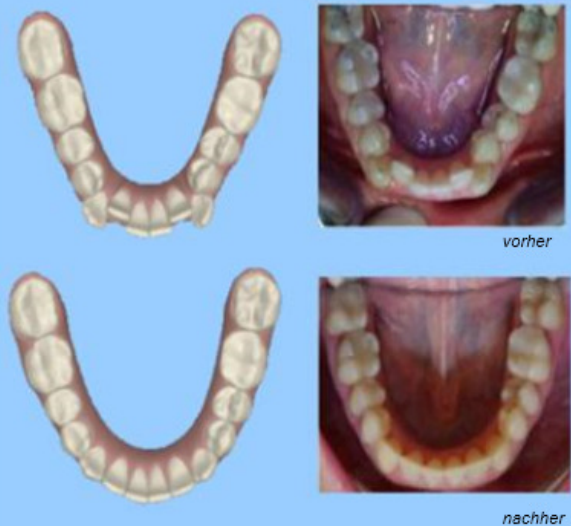
INVISALIGN Behandlungsfälle aus unserer Praxis

Fall 1:

Unsere Patientin 31 Jahre alt
Behandlungsdauer ca. 18 Monate
Diagnose: Progenie



Unterkiefer Draufsicht



Fall 2

Unsere Patientin 14 Jahre alt
Behandlungsdauer ca. 18 Monate
Diagnose: Prognathie



Animation Beispiel

Animierte Planungsbeispiele unserer Patienten..



[DOWNLOAD](#)
Animation



[DOWNLOAD](#)
Animation



[DOWNLOAD](#)
Animation

